

Vigas			
Nome	Seção	Elevação	Nível
VP1	14x30	0	300
VP2	14x30	0	300

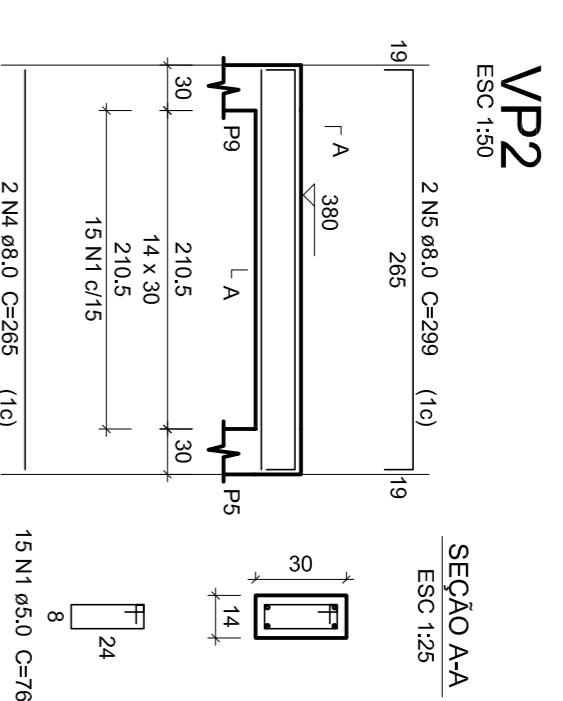
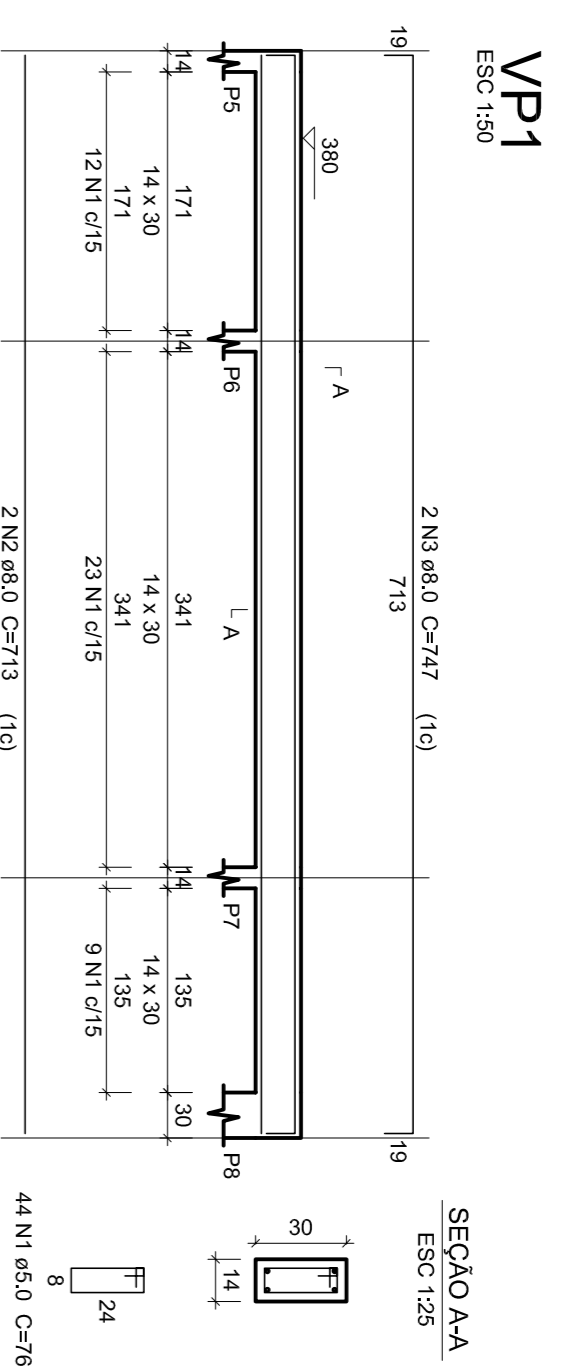
Características das malhas			
Ítem	Esp	Esq	Ítem
250			238000

Placas			
Nome	Seção	Elevação	Nível
P5	14x30	0	300
P6	14x30	0	300
P7	14x30	0	300
P8	14x30	0	300
P9	14x30	0	300

Legenda dos Pilares			
	Pilar que mora		
	Pilar que passa		
	Pilar que nasce		
	Pilar com mudança de seção		



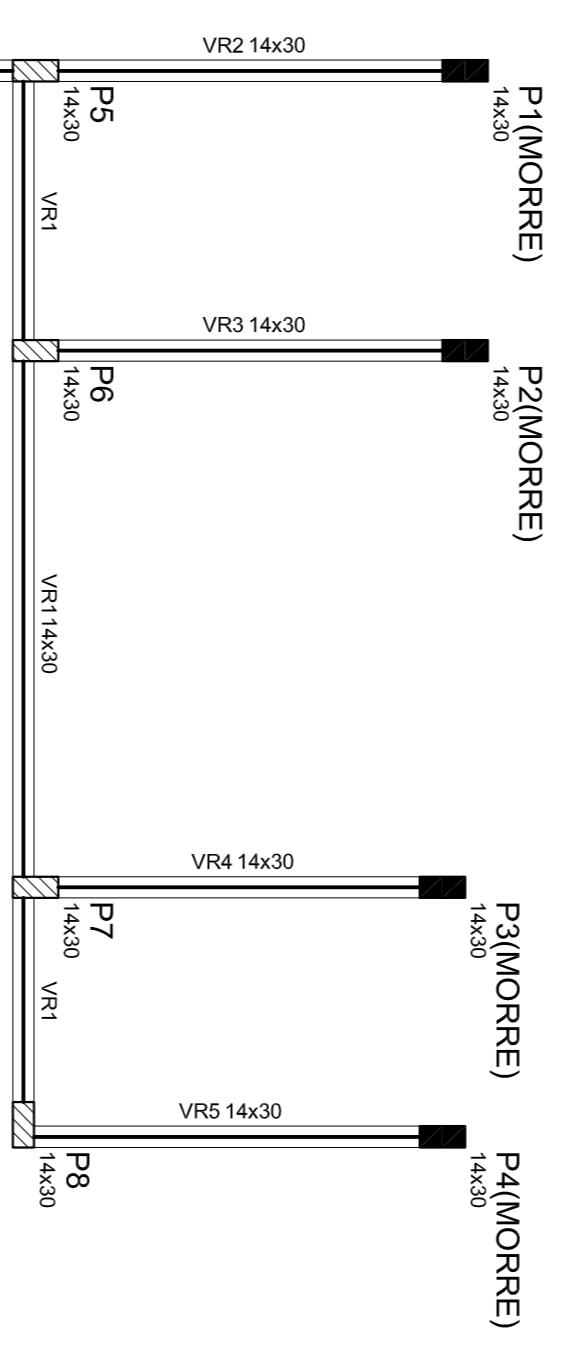
Relação do aço

ACO	N	DIAM	Q	UNIT	C.TOTAL
CA60	1	5,0	59	76	4484
CA60	2	8,0	2	713	1426
CA60	3	8,0	2	747	1484
CA60	4	8,0	2	255	508
CA60	5	8,0	2	255	508
<b>PESO TOTAL</b>					<b>633</b>

Resumo do aço			
ACO	DIAM	C.TOTAL	PESO
CA60	8,0	40,5	16
CA60	5,0	49,5	6,9
<b>PESO TOTAL</b>			<b>633</b>
CA60	8,0		
CA60	5,0		

Vol. de concreto total (C-25) = 0,42 m³  
 Área da forma total = 7,32 m²



## Forma do pavimento RESPALDO

escala 1:50

Vigas			
Nome	Seção	Elevação	Nível
VR1	14x30	0	300
VR2	14x30	0	300
VR3	14x30	0	300
VR4	14x30	0	300
VR5	14x30	0	300

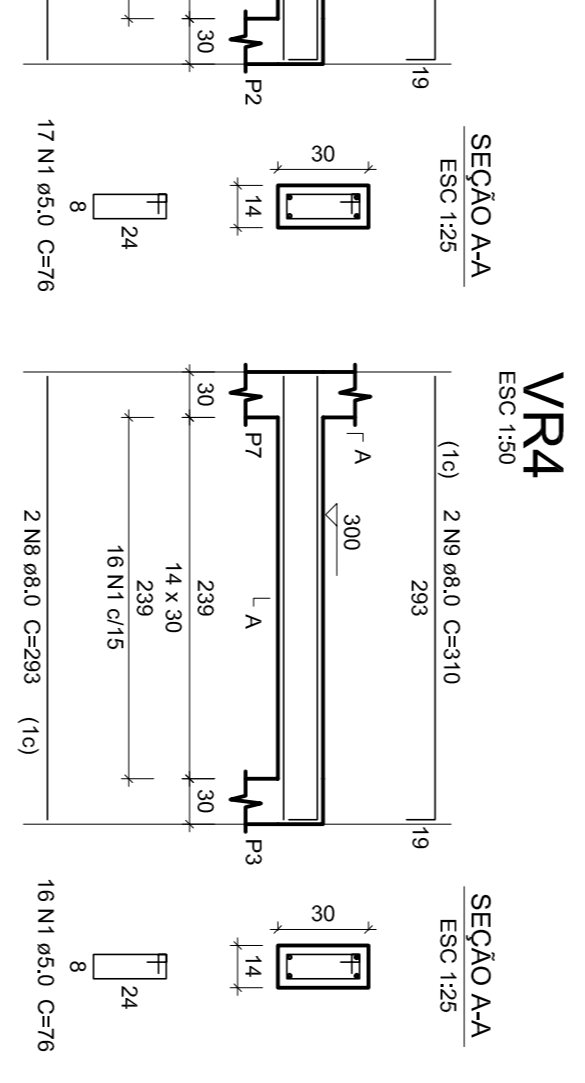
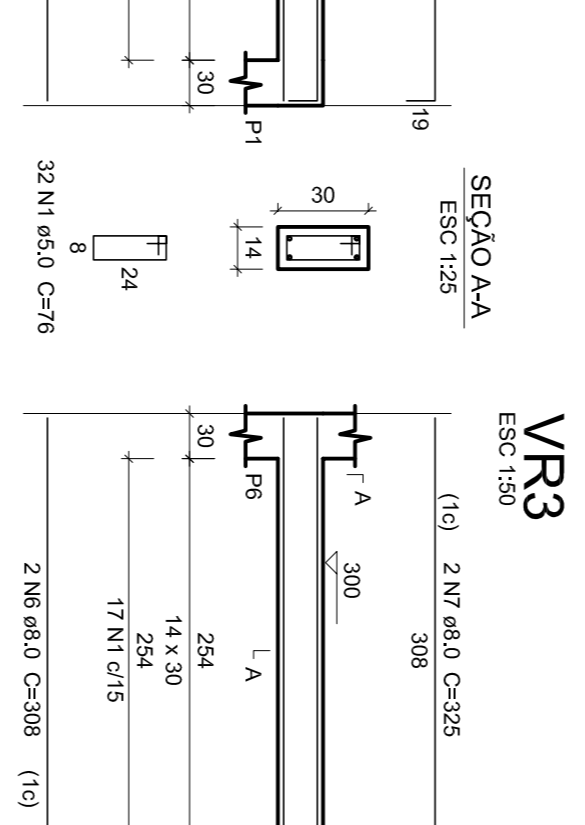
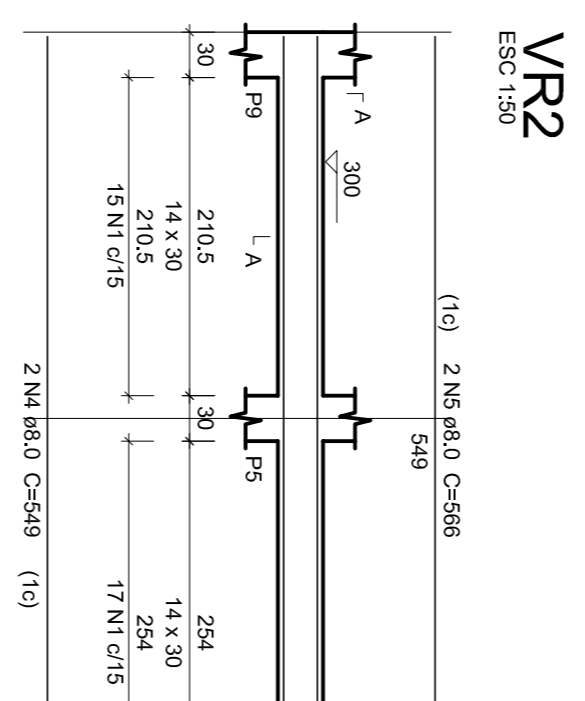
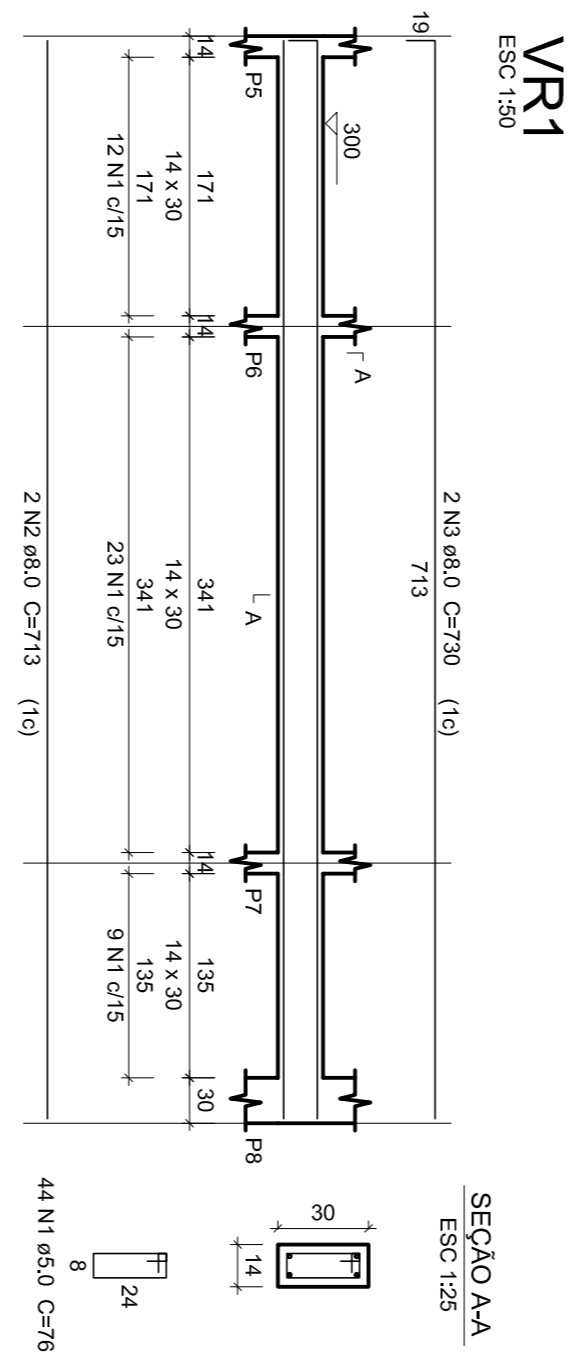
Características das malhas			
Ítem	Esp	Esq	Ítem
250			238000

Placas			
Nome	Seção	Elevação	Nível
P1	14x30	0	300
P2	14x30	0	300
P3	14x30	0	300
P4	14x30	0	300
P5	14x30	0	300
P6	14x30	0	300
P7	14x30	0	300
P8	14x30	0	300
P9	14x30	0	300

Legenda dos Pilares			
	Pilar que mora		
	Pilar que passa		
	Pilar que nasce		
	Pilar com mudança de seção		



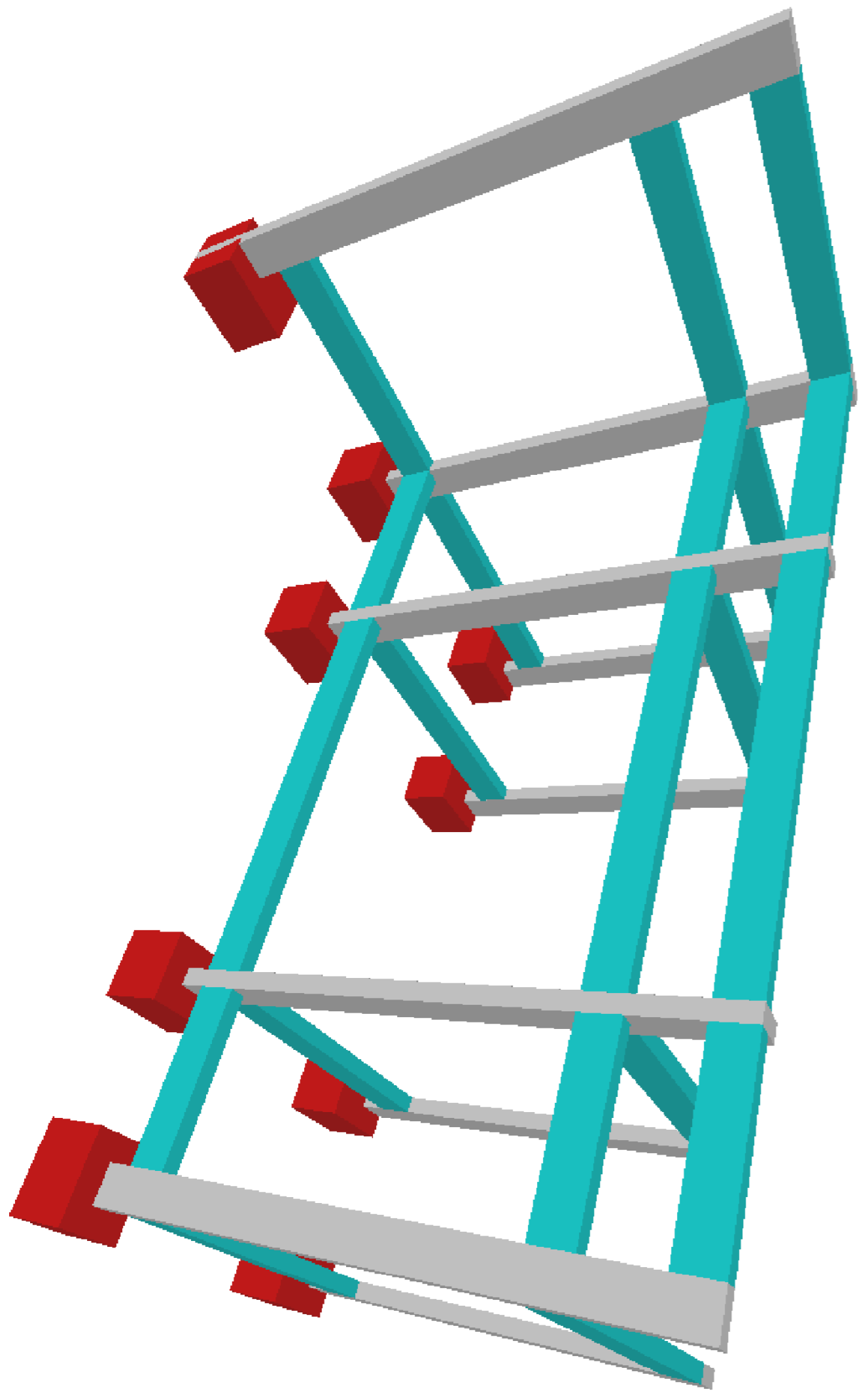
Relação do aço

ACO	N	DIAM	Q	UNIT	C.TOTAL
CA60	1	5,0	126	76	9576
CA60	2	8,0	2	713	1426
CA60	3	8,0	2	730	1460
CA60	4	8,0	2	549	1098
CA60	5	8,0	2	566	1132
CA60	6	8,0	2	306	616
CA60	7	8,0	2	306	616
CA60	8	8,0	4	253	1172
CA60	9	8,0	2	310	620
CA60	10	8,0	2	327	654
<b>PESO TOTAL</b>					<b>14,8</b>

Resumo do aço			
ACO	DIAM	C.TOTAL	PESO
CA60	8,0	80,3	34,5
CA60	5,0	95,8	14,8
<b>PESO TOTAL</b>			<b>34,8</b>
CA60	8,0		
CA60	5,0		

Vol. de concreto total (C-25) = 0,92 m³  
 Área de forma total = 16,17 m²



TITULO DO OBRETO

## REFORMA E AMPLIAÇÃO DO HOSPITAL MUNICIPAL DE ITAÚBA

PROPRIETARIO: PREFEITURA MUNICIPAL DE ITAÚBA - MT  
 C.G.C./C.P.F.: 01.283.961/0001-27

LOCAL: AV. TIRADENTES, ESQUINA COM A RUA FRANCISCO CARARA, QUADRA 15 - ITAÚBAMA

ÁREAS:  
 ÁREA TOTAL DA OBRACÃO: 1.302,67m²  
 ÁREA DE REFORMA: 495,91m²  
 ÁREA DE AMPLIAÇÃO: 349,76m²  
 ÁREA DA OBRACÃO: 586,00m²

ASSINATURA: ESTRUTURAL (RECEPÇÃO MÉDICO)  
 POLIANE

DATA: FEVEREIRO / 2018

PLANTA DE FORMAS - RESPALDO E PLATIBANDA PORTICO 3D

10 /14